



Pour aller plus loin, Familles à Énergie Positive vous proposera aussi d'agir sur l'eau, les déplacements et la consommation...

prioriterre est une ONG, Centre d'information et de Conseil sur les consommations d'énergie, d'eau et plus largement des ressources naturelles.

prioriterre est là pour vous apporter des solutions concrètes pour réduire votre empreinte écologique et préserver les ressources de la planète, que vous soyez un particulier, un chef d'entreprise, un élu, un enseignant...

Nos partenaires



RhôneAlpes



Vous souhaitez vous inscrire ou obtenir plus d'information ?

Contact

Guénaelle Carton
04 50 67 17 54
contact@prioriterre.org
www.prioriterre.org

prioriterre

maison pour la PLANÈTE
3 rue René Dumont
74960 MEYTHET



16 partenaires européens relèvent le défi !



Rejoignez-nous !



Relevez le défi !



En Rhône-Alpes



Saurez-vous réduire d'au moins **9%** vos consommations d'énergie ?

Familles à Énergie Positive

...pour agir ensemble de façon concrète, efficace et ludique sur nos consommations d'énergie !



**Relevez le défi
du 1^{er} décembre 2012
au 31 mars 2013 !**

Pourquoi participer ?

- Pour passer des moments conviviaux et échanger avec les autres participants !
- Pour économiser sur votre facture : en moyenne, les participants économisent 12% sur leur consommation initiale soit 200 € pendant le défi !
- Pour bénéficier gratuitement des conseils de spécialistes... qui n'ont rien à vous vendre !
- Pour agir concrètement et efficacement pour l'environnement.

**Depuis 2008, plus de
9 000 participants ont
permis d'économiser
plus de 7 000 000 kWh**

pourquoi pas vous ?

Comment ça marche ?

La participation au défi est simple :

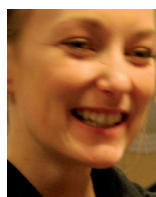
- Inscrivez-vous auprès de la structure relais de votre territoire (cf au dos), seul ou avec vos voisins, amis, collègues... **tout le monde peut participer !**
- TOP DEPART !
Dès décembre, adoptez quelques gestes d'économies d'énergie, relevez vos consommations et discutez-en avec les membres de votre équipe pour voir les progrès réalisés.
- Tout au long du défi, vous serez invités à des moments conviviaux. Vous bénéficierez également d'outils spécifiques et de conseils de la part des animateurs.

Le principe est simple

Une dizaine de familles forme une équipe, chacune accompagnée par un capitaine. Ensemble, elles font le pari d'atteindre au moins 9 % d'économies d'énergie par rapport à l'hiver précédent (chauffage, eau chaude et équipement domestique).

Le défi se base sur le progrès global de l'équipe : **peu importe d'où l'on part, l'essentiel est de progresser collectivement !**

Témoignage



Élodie Morand, participante 2010-2011

Pas encore mûre pour bouleverser toutes ses habitudes, ma famille s'est concentrée sur les dépenses énergétiques inutiles : appareils en veille, éclairage des pièces vides ou chauffage en absence. Ces simples gestes nous ont permis d'économiser 1 100 kWh soit 18 % d'énergie en moins que l'an passé !

Encourageant non ??!

**Le projet vous plaît particulièrement ?
Vous souhaitez vous former davantage ?**



evenez **capitaine** de votre équipe !

Vous bénéficierez d'une formation sur les économies d'énergie et serez personnellement accompagné par un conseiller INFO→ÉNERGIE.

